



株式会社 村上組

Company Profile 2026

会社概要

| | | | |
|-------|-------------------|--------|-------------------|
| 会社名 | 株式会社村上組 | 建設業の許可 | 青森県知事許可（特-4）第111号 |
| 代表者 | 代表取締役社長 村上公洋 | 建設業の種類 | 土木工事業、建築工事業 |
| 本社所在地 | 青森県弘前市大字藤代一丁目2-1 | | とび・土工工事業、屋根工事業 |
| TEL | 0172-35-6111 | | 鋼構造物工事業、舗装工事業 |
| FAL | 0172-35-6115 | | しゅんせつ工事業、塗装工事業 |
| 創業 | 1927年（昭和2年）3月1日 | | 防水工事業、内装仕上工事業 |
| 設立 | 1952年（昭和27年）8月22日 | | 水道施設工事業、解体工事業 |
| 資本金 | 2,000万円 | | |
| 従業員数 | 45名 | 主な取引銀行 | 青森みちのく銀行 |

沿革

- 1927（昭和2年） 建設業村上組 創業
- 1933（昭和8年） 製材業併設
- 1950（昭和25年） 建設業法により知事登録
- 1952（昭和27年） 株式会社村上組 設立（資本金800万円）
- 1953（昭和28年） 建設業法により大臣登録
- 1963（昭和38年） 一級建築士事務所 登録（知事登録A1第115号）
- 1672（昭和47年） 知事許可に変更
- 1977（昭和52年） 資本金の増資 1,200万円
- 1982（昭和57年） 資本金の増資 2,000万円
- 1997（平成9年） 製材業廃止
- 2000（平成12年） ISO9001 認証取得
- 2005（平成17年） EM農業開始
- 2006（平成18年） EMりんごネット販売開始
- 2009（平成21年） COHSMS 認証取得
- 2013（平成25年） 住宅展示場オープン
- 2014（平成26年） ISO14001 認証取得

事業内容

1. 土木、建築請負
2. 農業の経営
3. 肥料及び土壌改良剤の製造及び販売
4. 農産物の生産、加工及び販売



株式会社 村上組

土木

Civil

信頼の技術力で自然との調和を大切にした
より良い環境を作ります

弊社ではこれまで国や県・市町村からの発注で、河川工事、上下水道工事などの公共事業に携わってまいりました。

自然との調和を大切にしながら、長期的な視点で施工される環境整備事業には、何よりも信頼できる技術力が必要とされます。長年にわたって蓄積されたノウハウと層の厚い技術者によって、その信頼にお応えします。

施工実績<直近3年>

国

- 弘前地区舗装工事
- 岩木川駒越地区災害復旧工事
- ① 岩木川向外瀬地区災害復旧工事
- ② 平川藤崎地区災害復旧工事
- 浅瀬石川ダム維持工事
- 野里地区舗装工事
- 浅瀬石川ダム関連施設維持工事
- ③ 浅瀬石川二期農業水利事業 小阿弥幹線水路田舎館工区（その8）工事
- 岩木川菖蒲川下流地区築堤護岸工事
- 広須野宮地区道路改良工事
- 大坊地区舗装工事
- 岩木川五所川原地区河道掘削工事

青森県

- 木戸ヶ沢堆積場法面遮水シート設置工事（A工区）
- 木戸ヶ沢堆積場法面遮水シート設置工事（B工区）
- 弘前高等学校外構擁壁等改修工事
- ④ 相馬川長寿防災第4号工事
- 大鱈浪岡舗装補修工事
- 松木平撫牛子停車場外交通安全対策工事
- 早川合理化第3号工事
- ⑤ 五所川原岩木線舗装補修工事

弘前市

- 令和4年度 林道藍内沢田線災害復旧工事
- 令和5年度 馬屋町2号線凍雪害防止工事
- 令和5年度 鍛冶町地区外管渠再生第3工区工事
- 令和5年度 上川原水管橋塗装塗替工事
- 村道神田名坪平線法面对策工事

民間

- （一社）弘前射撃協会 弘前クレ射撃場進入路拡幅工事
- （一社）弘前射撃協会 弘前クレ射撃場整備工事
- 新福舟(株)各所修繕工事
- （一社）弘前クレ射撃場舗装等工事



建築

Architecture

街づくりから住宅まで 多様なニーズに的確にお応えします

弊社ではこれまでに多彩な建築物を手がけてまいりました。

病院等の医療施設や福祉施設をはじめ、学校、図書館、公民館、体育館など、地域社会に無くてならない公共施設の他、民間企業から一般住宅まで多数の施工実績があります。

こうした多様なニーズに的確にお応えできる企画力、施工力はおかげさまで多くのお客様から高い評価をいただいております。

主な施工実績<直近3年>

官公庁舎

- ① 西目屋村役場 除雪ステーション新築工事
JRAウインズ津軽キャッシュレス端末増設に伴う改修工事
県営住宅（城東団地）空家改修外工事
陸上自衛隊弘前駐屯地 44号建物及び51号建物屋根等修理工事
青森県弘前健康福祉庁倉庫改修工事
- ② 令和6年度 弘前市消防団岩木南地区団駒越分団消防屯所新築工事
西目屋村役場 除雪車両格納庫雪害修繕工事
弘前市立中央公民館岩木館中央階段前ほか防煙垂れ壁設置工事
岩木文化センターこみせアルミ製庇パネルコーキング補修工事

医療・福祉

- 国立大学法人弘前大学附属病院各所修繕工事
- 社会福祉法人北光会 特別養護老人ホーム大鱈ホーム屋上防水改修工事
- 医療法人芳真会 梅村医院構内駐車場整備工事
- 社会福祉法人誠風会 幸陽荘外壁塗装塗替え工事
- 社会福祉法人北光会 大鱈温泉介護センターあぜりあ改修工事
- 社会福祉法人北光会 あずみ野デイサービス改修工事
- 近江整形外科 ELV 機械室屋上防水補修他工事

教育・文化

- 弘前大学生協同組合アパート各所修繕工事
- ③ 令和4年度 石川小・中学校等複合施設新築工事（JV）
弘前第一養護学校高等部 菜園場改修工事
弘高創立百四十年記念事業協賛会 北斗館屋根塗装工事
尾上総合高等学校 生物・化学実験室及び準備室床貼替工事
令和6年度 旧石川小・中学校先行解体工事
弘前工業高等学校管理室棟外非構造部材耐震対策改修工事
弘前大学（文京町）情報基盤センター4階間仕切り設置
岩木青少年スポーツセンター 附属棟屋上防水修繕
弘前第一養護学校小中学部 南校舎 普通教室等への改修工事
令和6年度 弘前職業能力開発校移転改修工事（建築工事）
- ④ 弘前第一養護学校高等部農作業室外新築その他工事
弘前高等学校非構造部材耐震対策改修工事

寺院

- 専求院 納骨堂新設工事
- 真教寺 和室床その他模様替え
- 唯称院 庫裡建具他改修工事



主な施工実績 <直近3年>

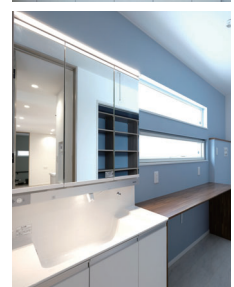
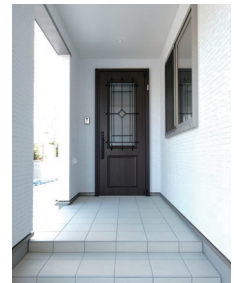
民間企業

- ⑤ ワイエス(株)ミッド事業部弘前営業所 リニューアル工事
弘岩生コン(株) プラント躯体外工事
もりやま園(株) テキカカシードル工場改修工事
(株)レンタルのニッケン弘前営業所 外壁修繕工事
マルマンコンピュータサービス(株) 駐車場整備及び外装工事
(有)大瀬塗装店 事務所改修工事
マルマン精密(株) 事務所改修工事
菅原冷蔵(株) 冷蔵倉庫1、2号棟外部改修工事
イオンタウン弘前樋の口店 駐車場舗装補修及びライン補修工事
(一財)岩木振興公社 アソベの森いわき荘 客室改修工事
(株)エムシーエス 1階打合せ室改修工事
(株)つるや北大通り店 店舗床仕上改修工事及び非常用照明取替工事
- ⑥ ハッピー百沢温泉 大浴場内部改修工事
(有)弘前一心堂 床外改修工事
やまびこジャパン(株) 東北支社 弘前営業所トイレ改修工事
- ⑦ (株)日本マイクロニクス青森工場新棟及びその他建物新築工事 (JV)
アソベの森いわき荘 新館外壁塗装改修工事
新福舟(株) 車庫新設工事
JR東日本ビルテック 弘前社宅21号ベランダ(床・手摺) 修繕工事
中村弘前(株) 鉄工棟及び配送棟方杖修繕工事
弘前航空電子(株) C棟1階西側フロア床補修
(株)ホクエツ東北弘前工場 BP工事に伴う建築工事
弘岩生コン(株) 休憩室棟改築工事
弘鉄電気工事(株) 屋根及び内外装改修その他工事
JA つがる弘前 りんごプラザ・岩木支店構内舗装補修工事
弘前八紘(株)神田工場 トイレ改修工事



住宅・倉庫

- 新築・リフォーム工事
- 修繕工事 (設備・内装・外壁・屋根・塗装など)
- 外構工事 (土間コンクリート打設・カーポート設置・フェンス設置
物置設置・消雪設備工事・白蟻駆除など)
- 解体工事 (産業廃棄物処分含む)



主な受賞歴 <直近3年>

国土交通省

| | | | |
|--------|-----------|----------------|--------------|
| 令和5年7月 | 東北地方整備局 | 弘前地区舗装補修工事 | 優良工事表彰・技術者表彰 |
| 令和6年7月 | 東北地方整備局 | 岩木川向外瀬地区災害復旧工事 | 優良工事表彰・技術者表彰 |
| 令和6年7月 | 青森河川国道事務所 | 平川藤崎地区災害復旧工事 | 安全管理表彰 |
| 令和6年7月 | 東北地方整備局 | 土木工事 | 工事成績優秀地域企業表彰 |

青森県

| | | | |
|--------|---------|------------|---------------|
| 令和6年2月 | 中南地域県民局 | 白神2中第17号工事 | 農林水産部長賞・技術者表彰 |
|--------|---------|------------|---------------|

ボランティア活動

ふるさとの水辺サポーターとして蔵助沢川の清掃活動を毎年行っております。



①活動実施前の状況



②活動実施中



③活動実施中



④活動実施後

農業

Aguriculture

人にも環境にも安全・安心な農産物を作りたい

そんな先代社長の想いから平成18年、建設業の新分野進出事業に伴い農業経営に参入しました。以前より研究していたEM（有用微生物群）による肥料及び土壌改良剤の製造販売及び、それらを活用した減農薬農業による、EM米・EMりんごの生産と、インターネットによる通信販売を行っております。



その他の活動

黒石商工会議所会頭賞



株式会社 村上組

〒036-8373

青森県弘前市大字藤代1丁目2-1

本社（代表）TEL：0172-35-6111 FAX：0172-35-6115

土木・建築 FAX：0172-33-8068

リニューアル TEL：0172-36-0110 FAX：0172-33-8008

✉ soumu@kk-murakami.co.jp

🌐 <https://kk-murakami.co.jp>



<住宅展示場>

〒036-1322

青森県弘前市大字駒越字村元29-5



(2026.06)