



株式会社 村上組

Company Profile 2018

会社概要

会社名	株式会社村上組	建設業の許可	青森県知事許可（特-29）第111号
代表者	代表取締役社長 村上公洋	建設業の種類	土木工事業、建築工事業
本社所在地	青森県弘前市藤代1丁目2-1		とび・土工工事業、屋根工事業
TEL	0172-35-6111		鋼構造物工事業、舗装工事業
FAL	0172-35-6115		しゅんせつ工事業、塗装工事業
創業	1927年（昭和2年）3月1日		防水工事業、内装仕上工事業
設立	1952年（昭和27年）8月22日		水道施設工事業、解体工事業
資本金	2,000万円		
従業員数	50名	主な取引銀行	青森銀行 みちのく銀行

沿革

- 1927（昭和2年） 建設業村上組 創業
- 1933（昭和8年） 製材業併設
- 1950（昭和25年） 建設業法により知事登録
- 1952（昭和27年） 株式会社村上組 設立（資本金800万円）
- 1953（昭和28年） 建設業法により大臣登録
- 1963（昭和38年） 一級建築士事務所 登録（知事登録A1第115号）
- 1672（昭和47年） 知事許可に変更
- 1977（昭和52年） 資本金の増資 1,200万円
- 1982（昭和57年） 資本金の増資 2,000万円
- 1997（平成9年） 製材業廃止
- 2000（平成12年） ISO9001 認証取得
- 2005（平成17年） EM農業開始
- 2006（平成18年） EMりんごネット販売開始
- 2009（平成21年） COHSMS 認証取得
- 2013（平成25年） ハウスメーカー^{エスバイエル}SXLに加盟 住宅展示場オープン
- 2014（平成26年） ISO14001 認証取得

事業内容

1. 土木、建築請負
2. 農業の経営
3. 肥料及び土壌改良剤の製造及び販売
4. 農産物の生産、加工及び販売



株式会社 村上組

施工実績

土木

Civil

国

- 津軽ダム 2号水質保全施設河床部工事
- 岩木川鶴田地区掘削築堤外工事
- 岩木川中流部河道掘削工事
- ① 津軽ダム県道付帯法面对策工事
- ② 鳴沢道路改良工事
- 岩木川藤崎管内堤防舗装工事
- 浅瀬石川ダム法面補修工事
- 岩木川五所川原地区堤防天端舗装工事
- 岩木川柏幾世地区河道掘削工事
- 銀頭首工補修（その1）工事

青森県

- 平成 25 年度県営復旧治山工事
- ③ 湯ノ沢総合流域防災緊急改築砂防工事
- 弘前平賀線舗装補修工事
- ④ 蔵助沢川総合流域防災緊急改築砂防工事
- 岩崎西目屋弘前線災害防除工事
- 平成 27 年度県営地すべり防止工事
- 西目屋二ツ井線道路災害防除工事
- 弘前鯉ヶ沢線舗装補修工事
- 蔵助沢火山砂防工事
- 第 2 園村地第 18 号工事
- 蔵助沢川砂防整備工事
- 五所川原岩木線橋梁架替（折笠橋）工事
- 弘前岳鯉ヶ沢線橋梁補修（岩木橋）工事

弘前市

- ⑤ 黄金崎地区農地・農業用施設災害復旧工事
- 長慶閣駐車場整備工事
- 史跡津軽氏白跡弘前城長勝寺構保存修理工事（1 工区）
- 城北大橋橋梁補修工事（村上・マル長建設 J V）
- 岩木庁舎外構整備工事
- 平成 29 年度津軽歴史文化資料展示施設外構工事

民間

- ⑥ 杭止堰頭首工整備工事



施工実績

建築

Architecture

官公庁舎

平成 28 年度岩木庁舎除雪重機格納庫建築工事

- 1 青森 (27 補) 隊舎 (127) 等改修建築その他工事

医療・福祉

- 2 (仮称) 社会福祉法人誠風会幸陽荘新築工事

弘前大学病院手術部 X 線装置保管室改修工事

弘前大学アイソトープ総合実験室 005 等外壁及び屋上防水

- 3 小規模多機能型居宅介護事業所新築工事

鳴海病院中央棟 2・3 階内装仕上改修工事

教育・文化

とりの保育園保育室内及び玄関・ホール内装改修工事

- 4 小和森小学校大規模改造工事

- 5 平成 27 年度津軽歴史文化資料展示施設新築工事

弘前第一養護学校高等部校舎 (第一期) 改修工事

弘前高等学校第一体育館改修工事

黒石高等学校野球場バックネット鉄骨塗装改修工事

東北女子短期大学厨房機械設備改修工事

公共住宅

- 6 平成 28 年度青葉団地市営住宅 B 棟新築その他工事

寺院

宗教法人薬王寺外壁・屋根修繕工事



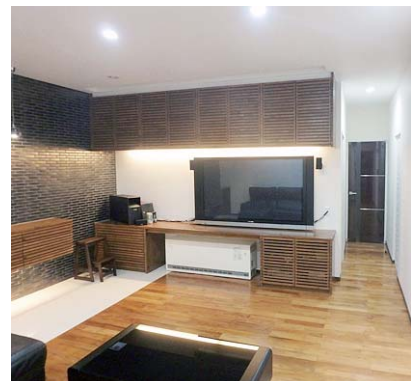
民間企業

- 田沢旅館外壁改修工事
- ⑦ てんや弘前店新築工事
 (株)キング3階事務室及び2階宴会場改修工事
- ⑧ 牛角弘前店新築工事
 鶴橋風月弘前店新装工事
 駅前2丁目共同住宅改修工事
 アソベの森いわき荘 新館大浴場床板、サウナ室その他修繕
 戸田うちわ餅店工場改築工事
 岩木山百沢スキー場レストハウス「彩」内部壁面等補修工事
 弘鉄電気工事(株)事務所トイレ改修工事
 国民宿舎いわき荘耐震改修工事
 (有)棟方工業神田倉庫改修工事
 オリオン歯科リニューアル工事
 平賀郵便局模様替工事
 弘前郵便局融雪設備模様替工事
 マルマン精密熊島工場構内駐車場アスファルト舗装工事
 JRAウィングズ津軽屋上防水改修工事
 (株)ホクテツ事務所応接室改修工事
 小島旅館外壁及び側溝他各所改修工事
- ⑨ もりやま園工場新築工事



住宅

- 増改築・各所リフォーム工事
- 水廻り改修工事
- 屋根・外壁修繕工事
- 外構工事（カーポート設置・土間コンクリート打設・フェンス設置・物置設置・消雪設備工事・白蟻駆除など）



施工実績

エス・バイ・エル
SXL
住宅事業
House

当社が加盟するエス・バイ・エルの住宅展示場を併設しております。エス・バイ・エル工法および在来工法での設計施工を承っております。



弘前住宅展示場

新築住宅

施工地域・・・弘前市・平川市・黒石市など



販売実績

農業
Agriculture

自家製EM（有用微生物群）を活用した減農薬農業による米とりんごの生産および、インターネットでの通信販売を行っております。



インターネットによる販売



りんご園



EM散布の様子



水田



株式会社 村上組

〒036-8373

青森県弘前市大字藤代1丁目2-1

本社（代表）TEL：0172-35-6111 FAX：0172-35-6115

土木・建築 FAX：0172-33-8068

リニューアル TEL：0172-36-0110 FAX：0172-33-8008

<住宅展示場>

エスパイエル住まい弘前

〒036-8112

青森県弘前市大字駒越字村元29-5

TEL：0172-35-6118 FAX：0172-35-6119

（水曜日休日）

<http://www.kk-murakami.com>

